



La vie du Ram

DIABOL'O

N°13- 28/05/2021



Au programme de ce numéro:

Edito

Idées d'activités

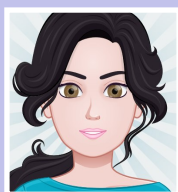
Le saviez-vous?

Rubrique c'est à vous



**Voici le numéro 13 de La Vie du Ram,
Nous vous en souhaitons une bonne lecture!**

Audrey et Sandra





Idée d'activité:

Sauve qui peut la banquise

Matériel nécessaire :

- 1 drap ou 1 couverture blanche

Dans ce jeu, les petits pingouins vont devoir rejoindre la banquise... mais attention, celle-ci fond à cause de la chaleur..

- Disposez un grand drap blanc ou une couverture blanche sur le sol qui représente la banquise.
- Les enfants sont les petits pingouins et doivent rejoindre ce morceau de glace. Au début, c'est facile, il y a de la place pour tout le monde ! Puis les pingouins quittent la banquise et vont se promener.
- Pendant ce temps, faites fondre la banquise en pliant le drap en deux. Les petits pingouins vont devoir se serrer pour remonter. Ils doivent maintenant descendre chercher du poisson...
- A leur retour, la banquise a encore fondu, et ainsi de suite.
- Qui sera le pingouin gagnant ? Celui qui aura pris la dernière place sur la banquise !





Idée d'activité:

Bricole-moi une poupée!

Matériel nécessaire :

- *feuilles de papier de couleurs*
- *Boule en papier (cotillon) ou en polystyrène*
- *Ciseaux*
- *Colle*
- *Cure-dents*
- *Feutres*



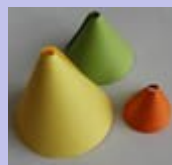
Découper des demi-cercles de couleur soit avec un compas soit en utilisant des assiettes et des verres de tailles différentes. (Poser le verre sur la feuille, dessiner le contour avec un crayon) A titre indicatif, il vous faut :

- 3 demi-cercles pour le corps.
- 2 demi-cercles pour les bras.
- 1 demi-cercle pour le turban



Dessiner et découper un demi-cercle plus petit au centre de ceux qui sont destinés au corps

Former des cônes avec chaque demi-cercle



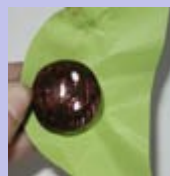
Franger le bas des cônes

Empiler les cônes les uns sur les autres et les coller



Planter un cure-dents dans la boule de sarbacane.
Colorier la tête avec ses feutres.

Poser la tête sur un demi-cercle de papier



Froisser le demi-cercle sur la tête de façon à faire un foulard noué et agraffer le tout pour que le papier reste bien en place. (au besoin encoller le dos de la tête)

Coller la tête sur le corps.



Le saviez-vous?

Le Lilas commun ou lilas français, du latin « *Syringa vulgaris* » est un arbrisseau ornemental de la famille des Oleaceae originaire de la péninsule des Balkans, où il pousse sur les collines rocheuses. Le lilas est largement naturalisé en Europe occidentale et septentrionale. Il a été choisi comme fleur d'état de l'État américain du New Hampshire, parce qu'il « symbolise bien le caractère robuste des hommes et des femmes de l'État de granit ».

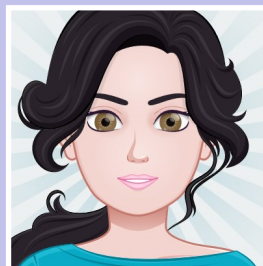




Rubrique c'est à vous !



A vous de nous partager ce que vous voulez: idées d'activités, ressentis, découvertes intéressantes, suggestions pour « La vie du Ram »....



**A très vite pour le prochain numéro,
Sandra et Audrey, vos animatrices.**

Relais Assistants Maternels Itinérant

Communauté de Communes Terre d'Eau

58 rue des Anciennes Halles

88140 BULGNEVILLE

06 17 35 81 37

ram@cc-terredeau.fr